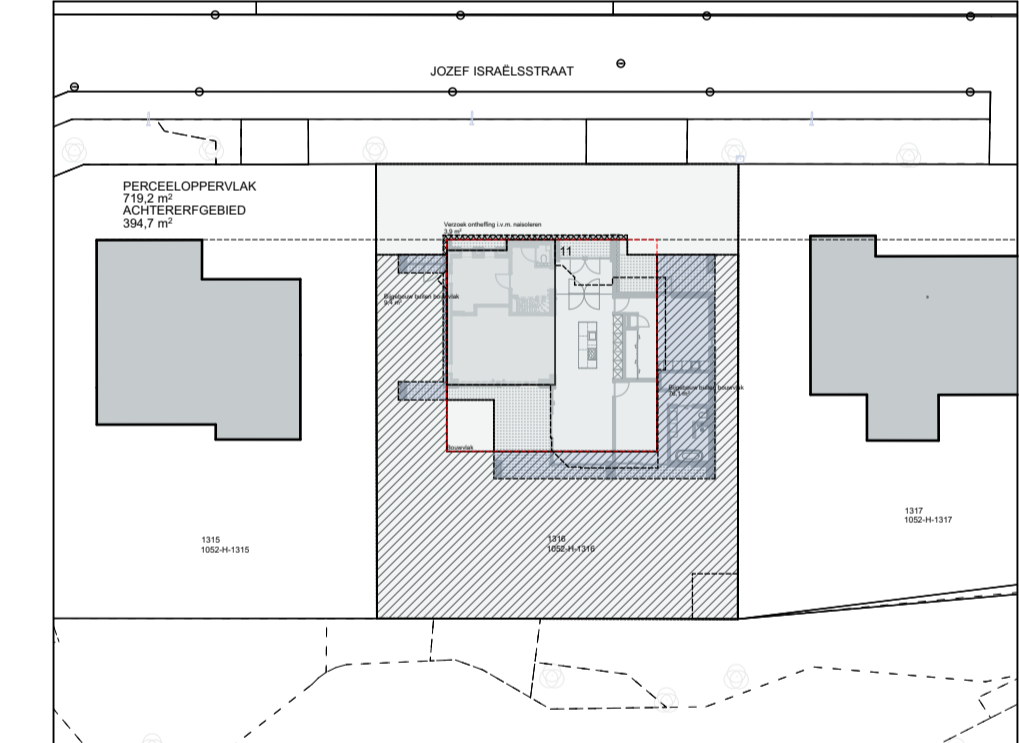


- ### Renvooi
- beton; in het werk gestort
  - beton; prefab
  - metalwerk; gebakken steen
  - isolatie
  - dragende wand; kalkzandsteen
  - dragende wand; porisol
  - lichte scheidingwand; steenachtig
  - lichte scheidingwand; HSB
  - lichte scheidingwand; metal stud
  - stalen kolom; voet-/kopplaat in betonvoet verwerken
  - grind; -koffer of -laag 50 mm
  - verlaagd plafond
  - opstelpaats warmtepomp L-WP = luchtwarmtepomp B-WP = bodempomp
  - opstelpaats buitenunit WP (c.m. luchtwarmtepomp)
  - opstelpaats WTW
  - standleiding WTW
  - toev./afz. ventilatiesysteem; plafond ventiel
  - toev./afz. ventilatiesysteem; wand ventiel
  - radiator; door installateur
  - verdelers vloerwarming
  - WMDR opstelpaats wasmachine/droger v.v. afvoer Ø 75mm
  - hwa Ø hemelwaterafvoer; buis rond
  - hwa # hemelwaterafvoer; buis vierkant
  - N.O. hemelwaterafvoer; noodoverstort volgt. opg. constr.
  - hwa afv. hemelwaterafvoer; spuwerstadsuitloop
  - hemelwaterafvoer; signaalpijp
  - buitenkraan
  - WUZZIGING wijzigingsprij s.v.v. laatste datum
  - merk buitenkozijn
  - merk binnenkozijn
  - kozijn v.v. onderdorpel
  - Materiaal kozijn: H = Hardhout, A = Aluminium, S = Staal, G = Glas
  - binneindeur; dagmaat min. 850 mm min. vrijhoogte 2.300 mm
  - deur zelfsluitend
  - deur zelfsluitend; elektrisch aangedreven
  - deur v.v. te openen zonder sleutel
  - deur v.v. paniekslot
  - deur ... MIN WBDBO
  - eigenschappen deur te combineren
  - rookmelder; conform NEN 2555

- ### Renvooi bouwbesluit
- Woonfunctie
  - Overige gebruiksfunctie
  - Verblijfsgebied
  - Vergunningsvrij
  - minimum ventilatie eis
  - toev./afz. ventilatiesysteem; plafond ventiel
  - toev./afz. ventilatiesysteem; wand ventiel
  - aispoot enkel/dubbel cap. verdeling n.t.b.
  - theoretische luchtstroom
  - Luchtmelheid overstromvoorziening volgens NPR1088  $Q_v = A \cdot V \cdot 0,83 \text{ m}^3/\text{s}$
  - cap. overstrom voorziening onder deur, d.m.v. spleet max. 17 mm dagmaat: 850 mm cap. 14 dm<sup>3</sup>/s dagmaat: +50 mm + 1 dm<sup>3</sup>/s
  - wijzigingsprij s.v.v. laatste datum
  - condensatievoer; Ø 50 mm
  - riol. ontluchting; Ø 70 mm
  - liggende leiding t.b.v. vuilwater (gescheiden systeem)
  - ontstoppingsstuk
  - LET OPM! aangegeven dimensies installaties en constructie delen indicatief! Tekening Constructeur is maatgevend!
  - Niet ingestorte ventilatie ledigen altijd ingekken in minerale wol, ter geleid
  - Diameters worden bepaald door installateur m.b.v. een capaciteitsberekening
  - LET OPM! vent. doorvoeren door liggen!

- ### Renvooi riolering
- hwa Ø hemelwater afvoer; diameter Ø volgt; installateur
  - g Ø 75 mm gootsteen; Ø 75 mm
  - Ø 50 mm doucheput; Ø 50 mm
  - Ø 50 mm draaigoet; Ø 50 mm
  - b Ø 50 mm bad; Ø 50 mm
  - wc Ø 110 mm toilet; Ø 110 mm
  - ur Ø 50 mm urinoir; Ø 50 mm
  - f Ø 50 mm fontein; Ø 50 mm
  - wst Ø 50 mm wastafel; Ø 50 mm
  - Ø 75 mm droger; Ø 75 mm
  - wm Ø 75 mm wasmachine; Ø 50 mm
  - condensatievoer; Ø 50 mm
  - riol. ontluchting; Ø 70 mm
  - liggende leiding t.b.v. vuilwater (gescheiden systeem)
  - ontstoppingsstuk
  - LET OPM! aangegeven dimensies installaties en constructie delen indicatief! Tekening Constructeur is maatgevend!
  - Niet ingestorte ventilatie ledigen altijd ingekken in minerale wol, ter geleid
  - Diameters worden bepaald door installateur m.b.v. een capaciteitsberekening
  - LET OPM! vent. doorvoeren door liggen!



**SITUATIE**  
 KADASTRALE GEMEENTE Waalwijk (WW)  
 SECTIE H  
 PERCEEL 1316

bouwpelshoogte woning conform bestaand

**MAATVOERING IN HET WERK TE CONTROLEREN!**

**DEFINITIEF**

Project  
**VERB. WOONHUIS JOZEF ISRAËLSSTRAAT 11 WAALWIJK**

Projectnummer 2337 Fase **TECHNISCH ONTWERP**

Onderdeel **BEGANE GROND** Tekeningnummer **030100**

Datum a 14-03-2024 d Schaal **1:50**

b e Formaat **A1** Getekend **RR**

c f

Opdrachtgever **Fam. De Kruijf**