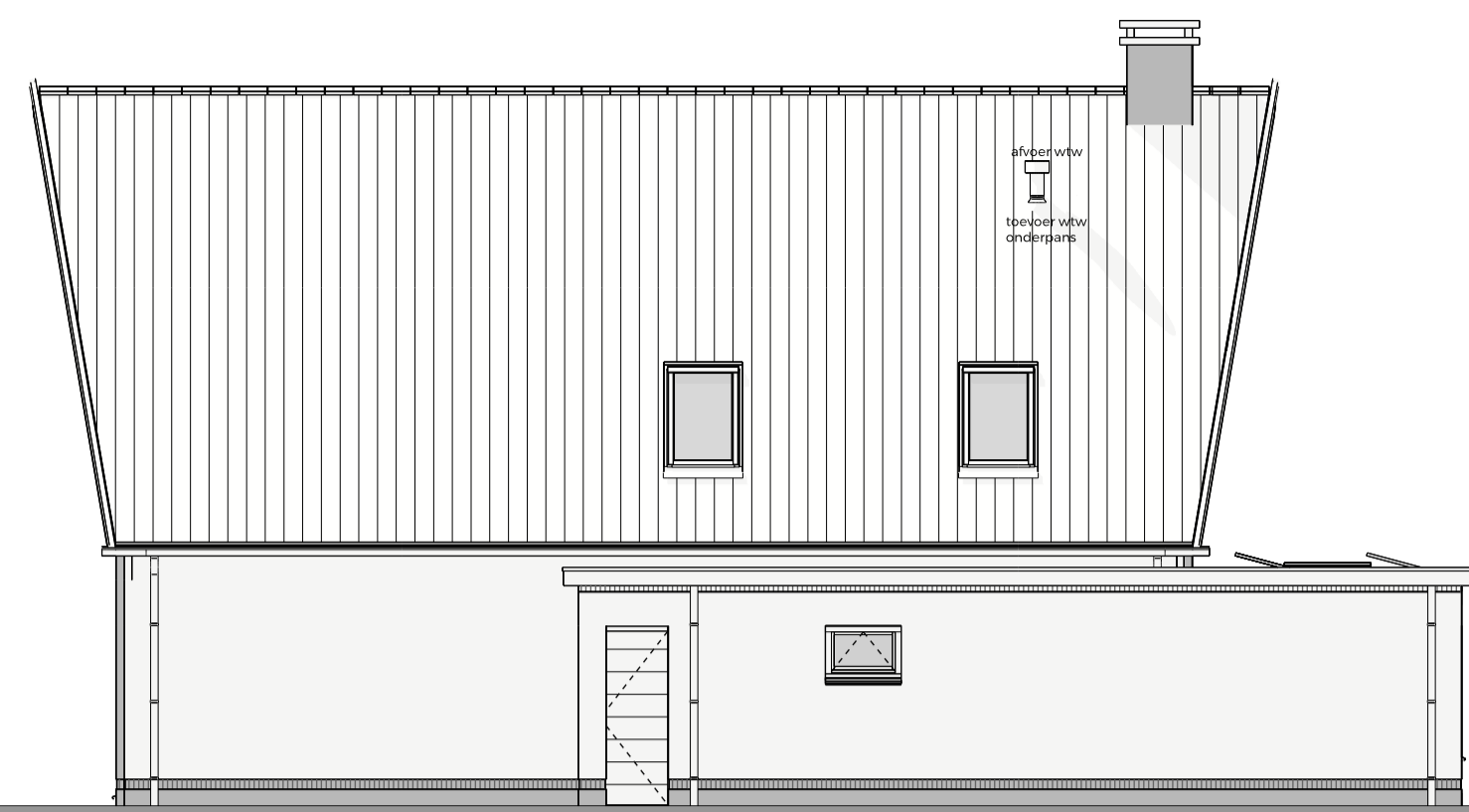
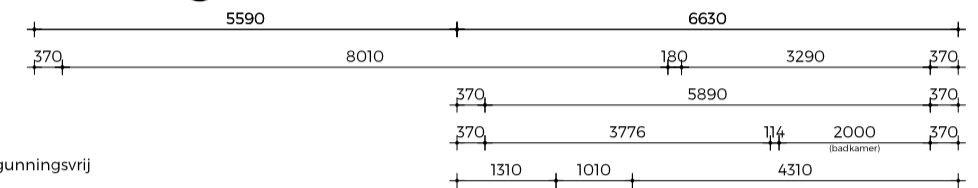
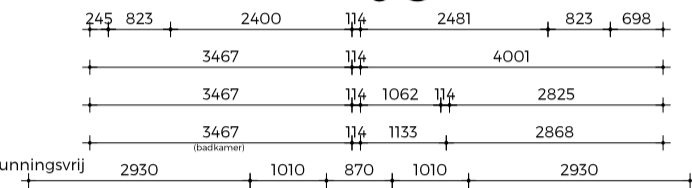




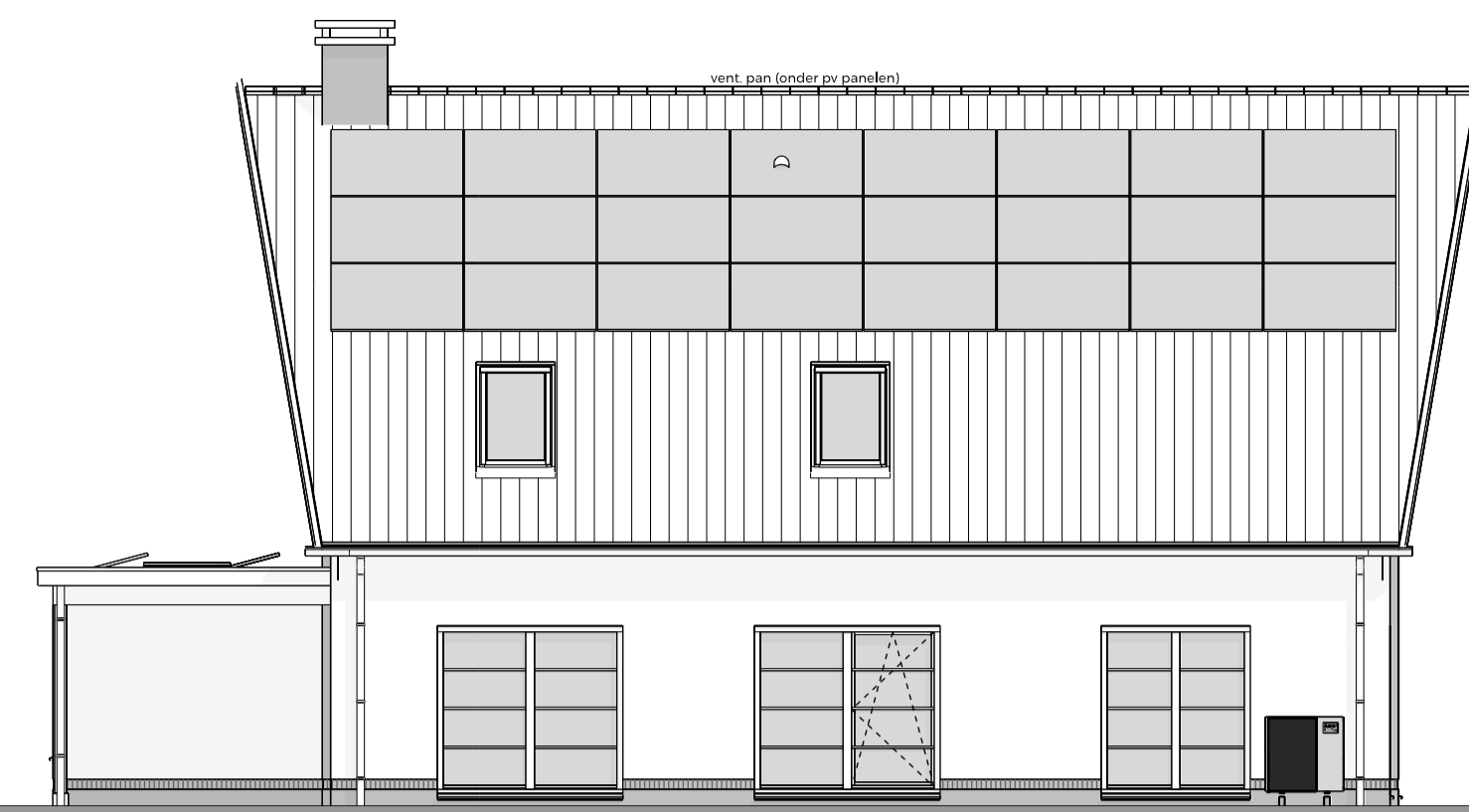
voorgevel



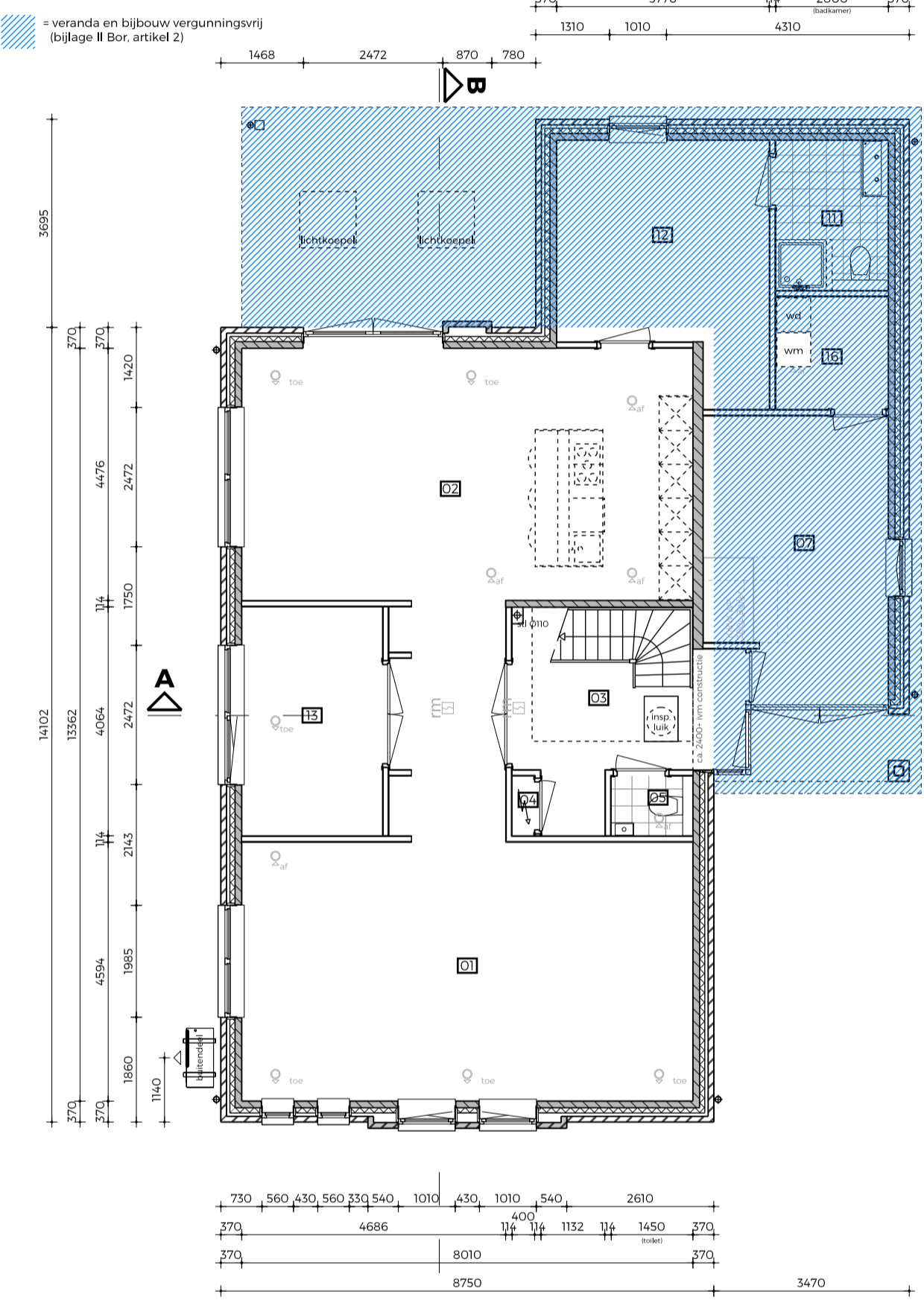
rechter zijgevel



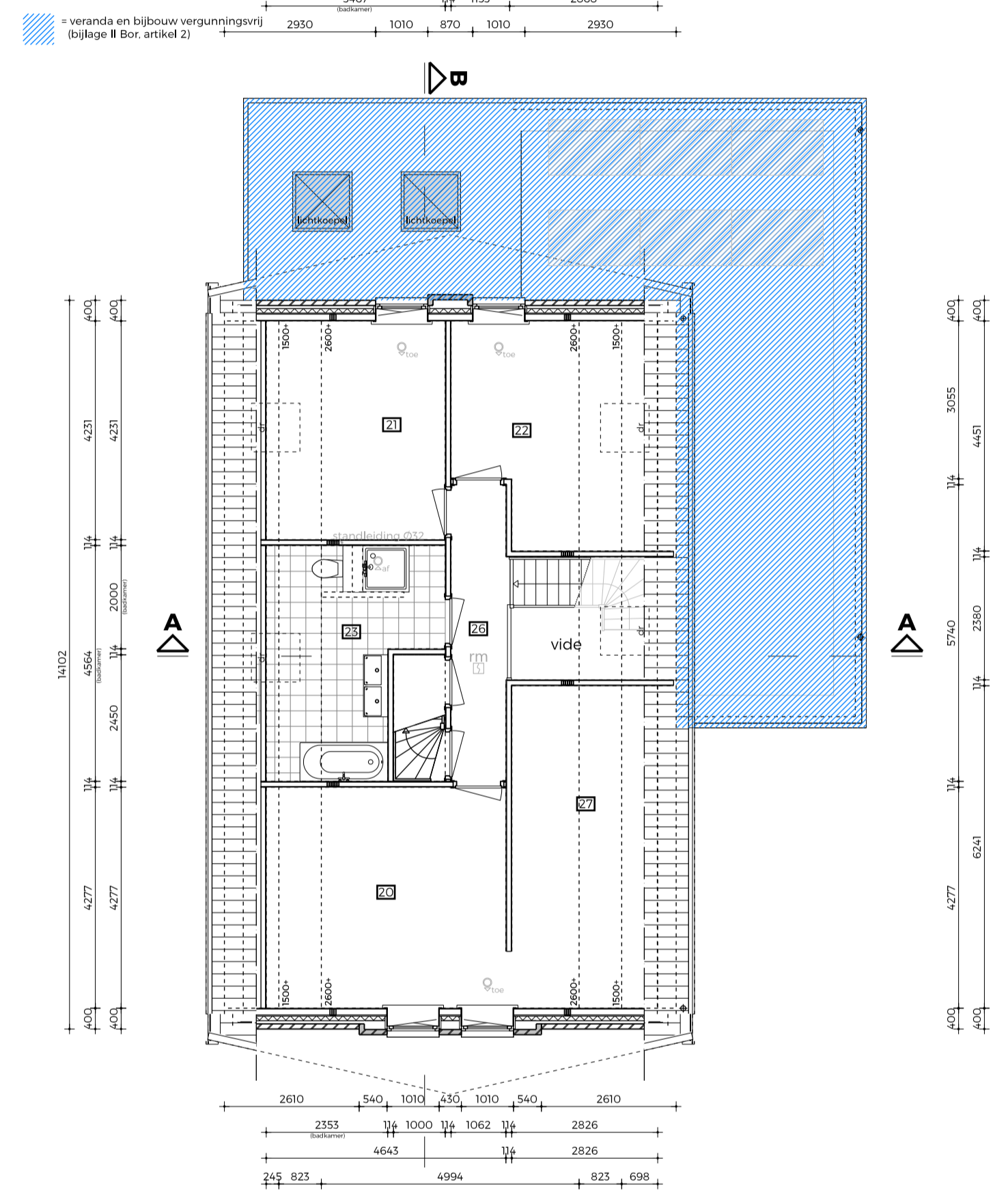
achtergevel



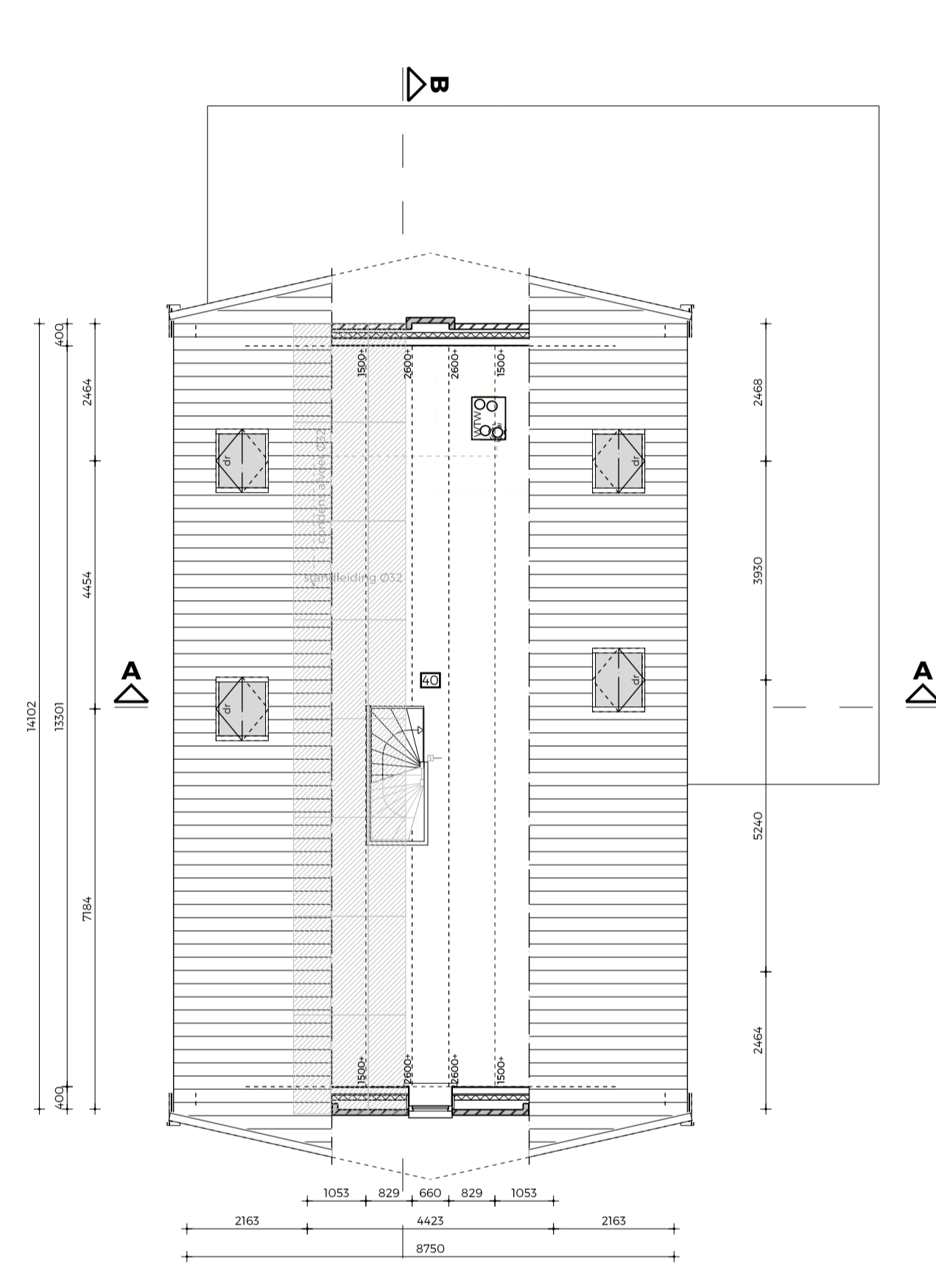
linker zijgevel



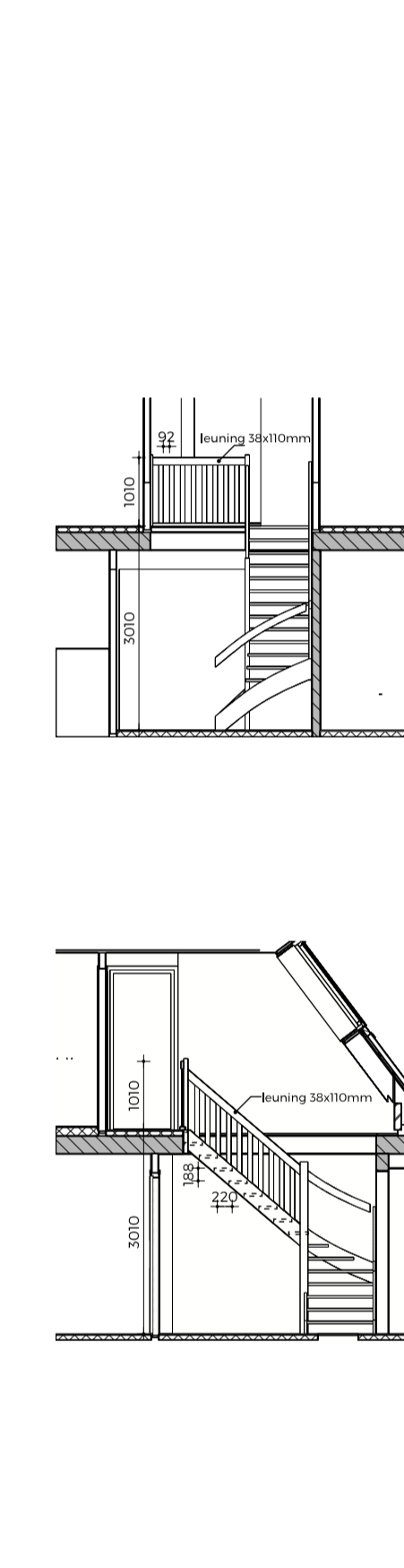
begane grond



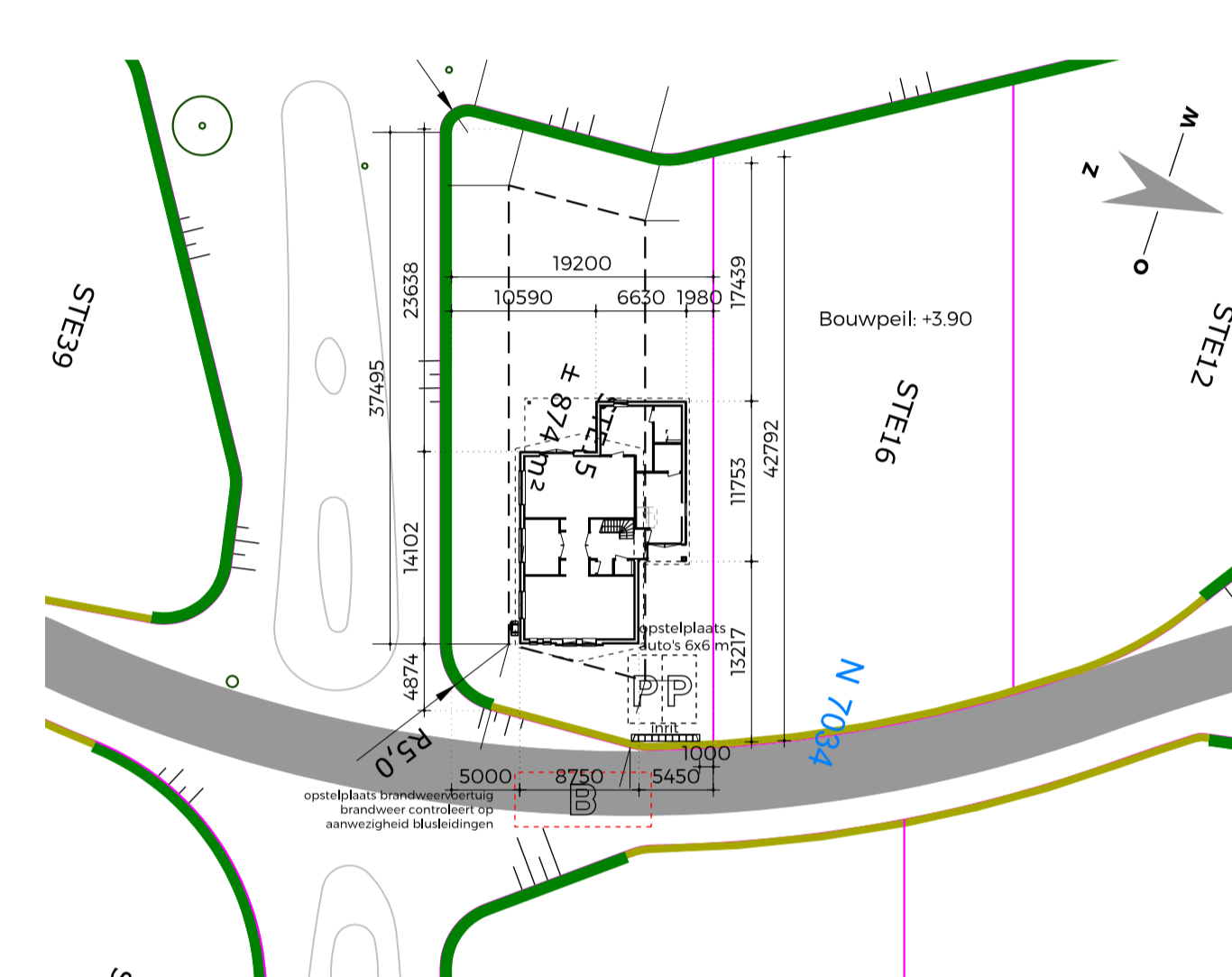
1e verdieping



zolder



fragment trap



situatie

SITUATIE GEDEEVENS
 gemeente : Heusden
 plaats : Nieuwkuijk
 project / plan : Landgoed Steenenburg
 sectie + nummer : N 7164
 schaal : 1:500
 bron : DWG-tekening verstrekt door opdrachtgever

MATERIALEN- EN KLEURENSCHEMA

gevels : metselwerk, Grijs genueanceerd type GR.089
 gevels plint : metselwerk, Zwart type PE.081
 gevels top : metselwerk, Grijs genueanceerd type GR.089
 boei en/of gaten : hoofdbouw, Anthra zink, bijbouw, hout, zwartgrijs RAL 7021
 ramen / kozijnen : hout (Dark Red Meranti), zwartgrijs RAL 7021
 deuren / kozijnen : hout (Dark Red Meranti), zwartgrijs RAL 7021
 raamdeurpels : chinees hardsteen, grijs
 luiken : n.v.t.
 dakbedekking, hellend dak : keramische pan, zwart, type Actua 10 EB
 dakbedekking, vlak dak : EPDM, zwart
 hemelwaterafvoer : Anthra zink

WANDEN

metalselwerk, dikte volgens tekening NEN 2580
 priefab beton, dikte volgens tekening BVO 380 m³
 hoogwaardige systeemwand, dikte volgens tekening BBO 158 m³
 houtskeletbouw, dikte volgens tekening INHOU 1050 m³
 isolatie, dikte volgens tekening

SYMBOLEN

vt = vlijztrap
 insp.luik = inspectieluik
 toe = toevoer ventiel WTW (aantal en positie zijn indicatief)
 af = afvoer ventiel WTW (aantal en positie zijn indicatief)
 stl = standleiding riolering
 rm = optische rookmelder aangesloten op een voorziening van elektriciteit en onderling gekoppeld / met een ingebouwde accu als noodstroomvoorziening volgens NEN 2555

DEFINITIEF

Bouwlaag	nr.	Ruimtenaam	Bouwbesluitnaam	Bouwbesluitfunctie
begane grond	01	woonkamer	verblijfsruimte	woonfunctie
begane grond	02	woonkeuken	verblijfsruimte	woonfunctie
begane grond	03	hal	verkeersruimte	woonfunctie
begane grond	04	mk	technische ruimte	woonfunctie
begane grond	05	toilet	toiletteruimte	woonfunctie
begane grond	06	bijkeuken	functieruimte	woonfunctie
begane grond	07	berging	functieruimte	woonfunctie
begane grond	11	badkamer	badruimte	woonfunctie
begane grond	12	slaapkamer	verblijfsruimte	woonfunctie
begane grond	15	werkkamer	verblijfsruimte	woonfunctie
begane grond	16	wasruimte	functieruimte	woonfunctie

Bouwlaag	nr.	Ruimtenaam	Bouwbesluitnaam	Bouwbesluitfunctie
1e verdieping	20	slaapkamer	verblijfsruimte	woonfunctie
1e verdieping	21	slaapkamer	verblijfsruimte	woonfunctie
1e verdieping	22	slaapkamer	verblijfsruimte	woonfunctie
1e verdieping	23	badkamer	badruimte	woonfunctie
1e verdieping	26	overloop	verkeersruimte	woonfunctie
1e verdieping	27	inloopkast	functieruimte	woonfunctie

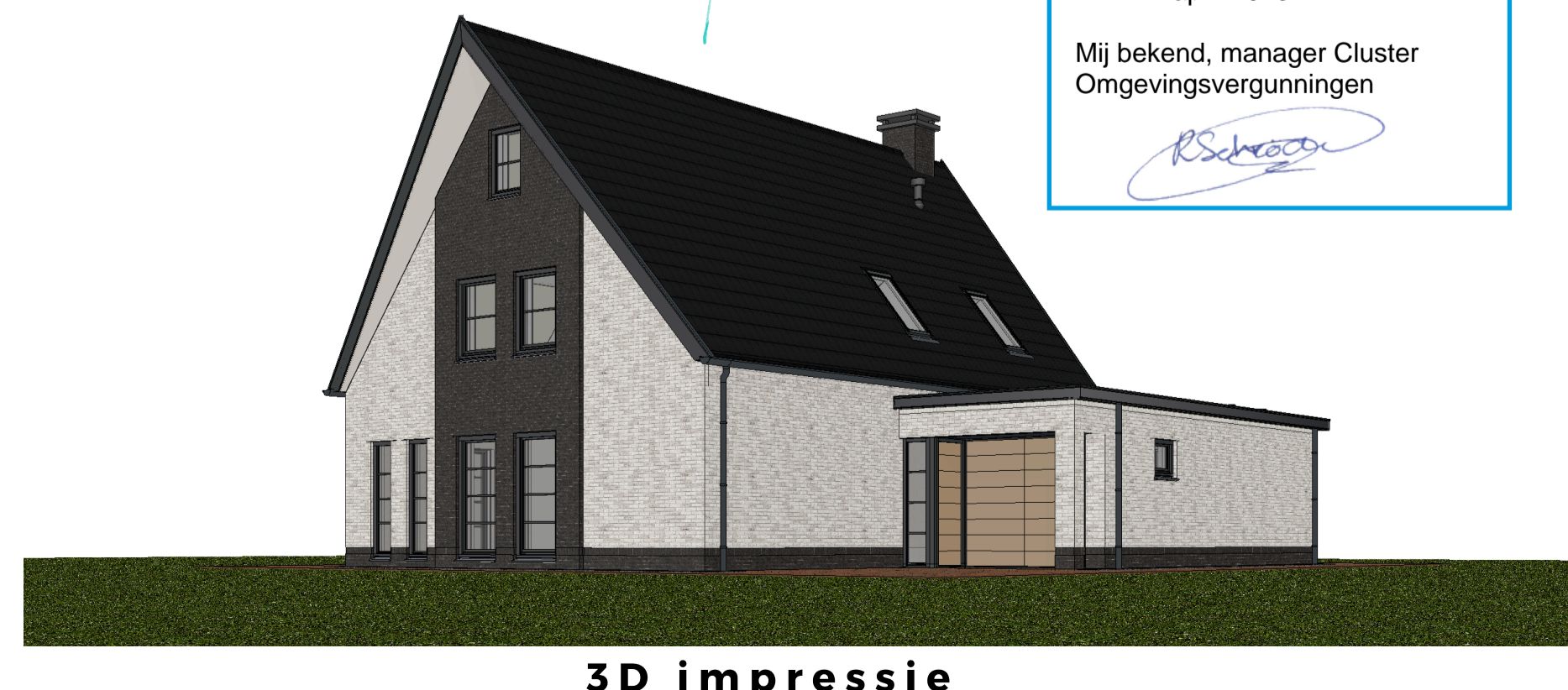
Bouwlaag	nr.	Ruimtenaam	Bouwbesluitnaam	Bouwbesluitfunctie
zolder	40	zolder	functieruimte	woonfunctie

RENVOOI

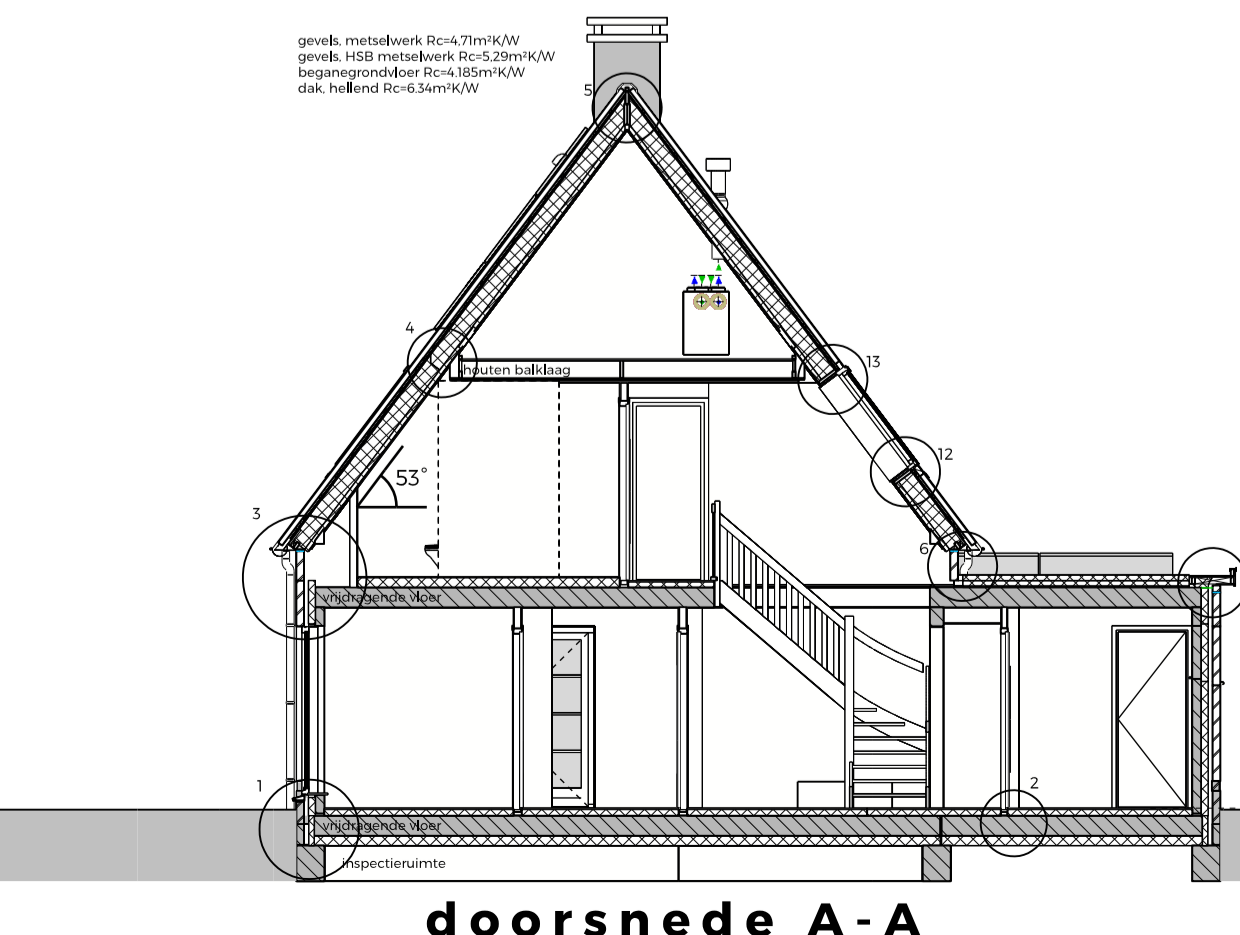
Het bouwen geschiedt overeenkomstig de eisen van het Bouwbesluit 2012.
 - Kozijnen, ramen en deuren die volgens NEN 5087 bereikbaar zijn voor inbraak worden uitgevoerd volgens NEN 5096 en hebben een bepaalde inbraakwerendheid die voldoet aan weerstandsklasse 2 conform Bouwbesluit artikel 2.150.
 - Een uitwendige scheidingstructuur van een verblijfsgebied heeft een volgens NEN 5077 bepaalde karakteristieke geluidwering met een minimum van 20 dB. Bouwbesluit artikel 5.2.
 - Een toilet met waterspoeling, een kraan, een mechanische voorziening voor luchtverversing, een warmwatertoestel in een niet-gemeenschappelijke verblijfsruimte van een aangrenzende op hetzelfde perceel gelegen woonfunctie heeft een volgens NEN 5077 bepaald karakteristiek installatie-geluidsniveau van ten hoogste 30 dB. Een mechanische voorziening voor luchtverversing, warmtepompwering of warmteopwinning veroorzaakt in een verblijfsgebied van die gebruiksfunctie een volgens NEN 5077 bepaald karakteristiek installatie-geluidsniveau van ten hoogste 30 dB. Bouwbesluit artikel 5.9.
 - Een volgens NEN 5077 bepaald karakteristiek lucht-geluidsniveauverschil voor de geluidsoverdracht van een verblijfsruimte naar een andere verblijfsruimte van dezelfde woonfunctie is niet kleiner dan 32 dB. Het volgens NEN 5077 bepaalde gewogen contact-geluidniveau voor de geluidsoverdracht van een verblijfsruimte naar een andere verblijfsruimte van dezelfde woonfunctie is niet kleiner dan 79 dB. Het voorgaande geldt niet indien de verblijfsruimten met elkaar in open verbinding staan, of indien de ene verblijfsruimte vanuit de andere rechtstreeks bereikbaar is door een deuropening. Bouwbesluit artikel 3.17a.
 - De scheidingstructuur van een toilet en badruimte heeft aan een zijde die grenst aan die ruimte, tot 1,2 meter boven de vloer van die ruimte een volgens NEN 2778 bepaalde wateropname die gemiddeld niet groter is dan 0,01 kg(m² s) en op geen enkele plaats groter dan 0,02 kg(m² s). Ter plaatse van een bad of douche geldt deze wateropname over een lengte van 5m tot een hoogte van 2,1m. Bouwbesluit artikel 5.23.
 - De luchtverversing van verblijfsgebied, verblijfsruimte, toilet-ruimte en badruimte wordt gerealiseerd conform Bouwbesluit artikel 4.22 en NEN 1087 en NEN 1088.
 - De voordeur, bergingsdeur, deuren naar verblijfsgebieden en toilet- en badruimte voldoen aan Bouwbesluit artikel 4.22 en hebben een min. vrije doorgang van 850x2300mm.
 - De opstelplaatsen voor een aanrecht, kooktoestel, verwarmings-toestel, warmwatertoestel voldoen minimaal aan Bouwbesluit artikel 4.38 en 4.39.
 - Voorziening voor elektriciteit voldoen aan Bouwbesluit artikel 6.8.
 - Aansluitvoorzieningen op distributienet voor elektriciteit voldoen aan Bouwbesluit artikel 6.10.
 - Een voorziening voor drinkwater voldoet aan Bouwbesluit artikel 6.12.

COMMISSIE RUIMTELIJKE KWALITEIT
 Voldoet 13 februari 2023

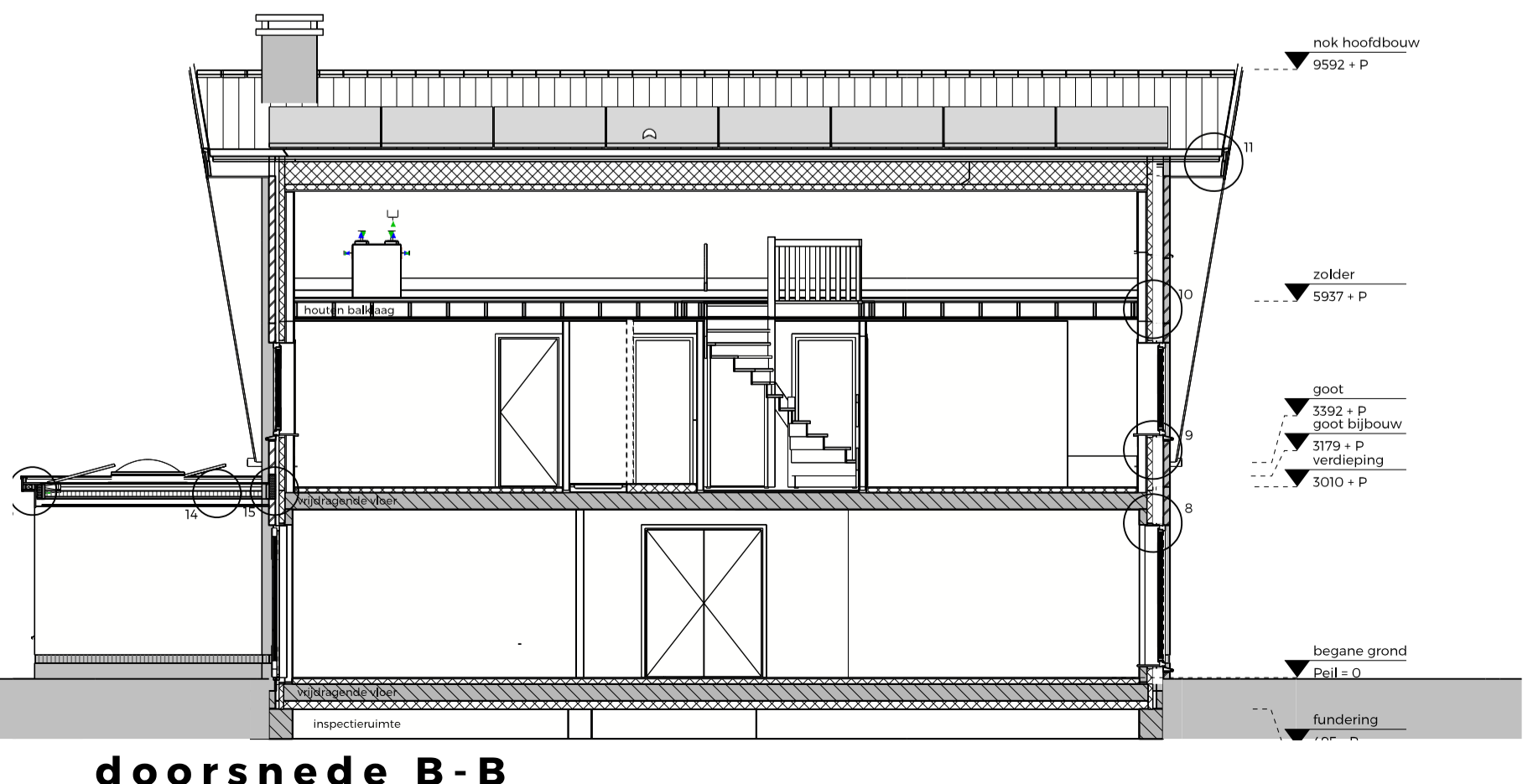
Behoort bij het besluit van het College van Heusden van 17 april 2023
 Mij bekend, manager Cluster Omgevingsvergunningen



3D impressie



doorsnede A-A



doorsnede B-B