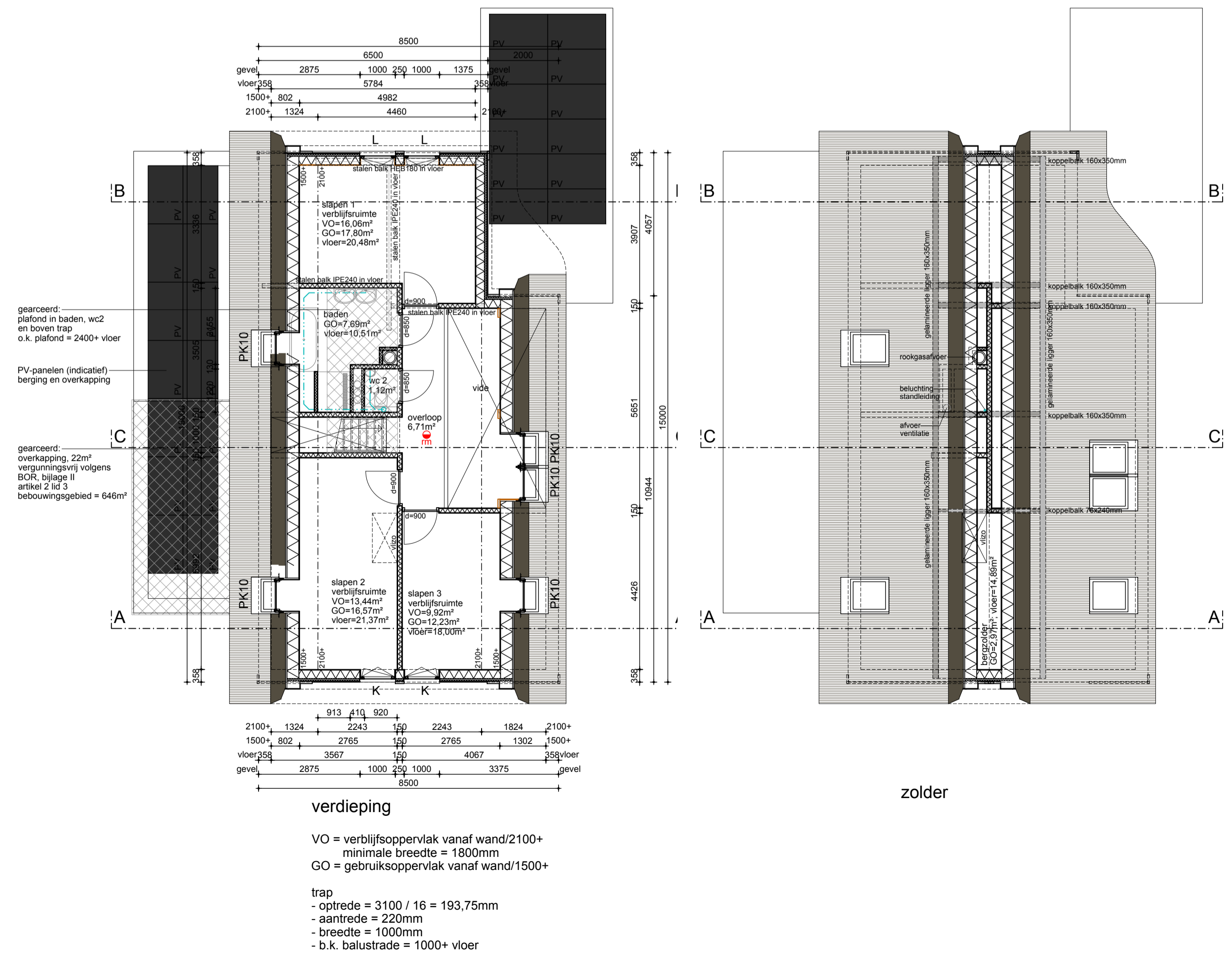
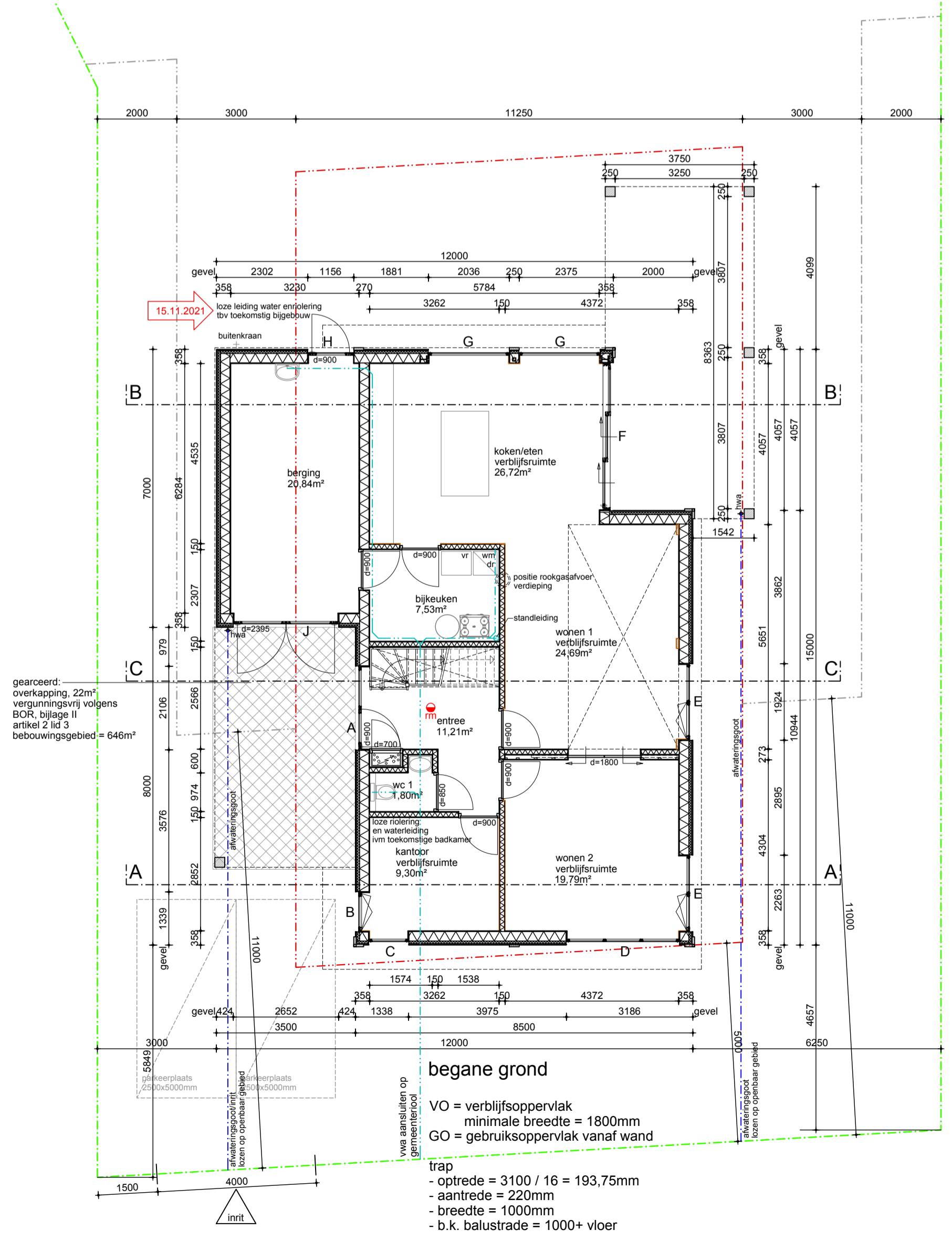


- bouwbesluit**
- dikke dragende binnenwanden volgens opgave constructeur
  - badkamer en toilet afsluitbaar
  - waterdichte vloer, wand en plafond in sanitaire ruimten waterdicht volgens NEN2778
  - karakteristieke lucht geluidsniveausverschil tussen verblijfsruimten in de woning min. -32dB
  - U-waarde beglazing volgens BENG berekening
  - RC-waarde gevels volgens BENG berekening
  - RC-waarde dakisolatie volgens BENG berekening
  - hang- en sluitwerk polstekermerk Vellig Wonen met weerstandsklasse 2 t.b.v. inbraakwerendheid volgens NEN 6307 en NEN 5096
  - vrije doorgang deuren naar verblijfsruimte, toilet en badkamer min. 850x2300mm
  - aanrede en optrede trap als vermeld op tekening
  - vrije hoogte boven trap min. 2300mm
  - bovenkant balustrade 1000mm + vloer
  - geen openingen breder dan 0,1m in balustrade
  - geen opstapmogelijkheden tussen 0,2 en 0,7 meter boven de vloer
  - ventilatie volgens ventilatieberekeningen installateur, conform NEN 1087
  - luchtverversing meterkast: aan onder- en bovenzijde voorzien van openingen volgens voorschrift bouwbesluit 20m3/s
  - voorzieningen aanbrengen t.b.v. het weren van ongedierte
  - electravoorzieningen volgens opgave installateur, conform NEN 1010
  - watervoorzieningen volgens opgave installateur, conform NEN 1006

- BEPERKING VAN UITBREIDING VAN BRAND:**
- alle constructieonderdelen/materialen conform art. 2.67 lid 1
  - brandklasse volgens tabel 2.66 en rookklasse s2 volgens NEN 13501-1
  - alle constructieonderdelen/materialen buitenzijde conform art. 2.68 lid 1
  - moeten voldoen aan brandklasse volgens tabel 2.66 volgens NEN 13501-1
  - alle horizontale constructieonderdelen/materialen conform art. 2.69 lid 1
  - uitvoeren met een brandklasse volgens tabel 2.66 met een rookklasse s11 volgens NEN 13501-1
  - niet ioniserende gekoppelde rookmelders aangesloten op elektrika volgens NEN 2555 en NEN-EN 14604 met back-up batterij

- riolering**
- riolering - vwa conform NEN 3215 / NTR 3216
  - riolering - hwa conform NEN 3215 / NTR 3216
- hwa's voorzien van blad/afsluider
- definitieve afmetingen riolering te bepalen door installateur
- definitief verloop riolering te bepalen door installateur



**kleuren en materialen**

gevel	houden gevelbekleding	zwart
kozijnen	aluminium	RAL 7021 zwartgrijs
dichte deuren	hout	natuur
ramen/glasdeuren	aluminium	RAL 7021 zwartgrijs
dak	riet	natuur
roesdelen	multipant	natuur
hwa	gecoolt zink	natuur

**situatie**

schaal: 1:1000  
gemeente: Tilburg  
plaats: Berkel-Enschot  
plan: Kolenvense Akkers  
kavel: 15  
sectie: B  
nr: 6507

**bestek - plattegronden, gevels en doorsnede**

nieuw te bouwen woning familie Voogd  
Kolenvense Akkers, kavel 15

opdrachtgever:  
familie Voogd  
Porta Basilica 16  
3995 ZB Houten  
tel: 06 27 12 24 25 email: tessa.eikelboom@gmail.com

Bureau voor architectuur en stedenbouw Rose en de Bie BV BNA/BNP  
Torenstraat 32  
5473 EL Heeswijk-Dinther (gem. Bernheer)  
Lietingestraat 15  
5443 AR Oeffelt (gem. Boxmeer)  
tel: 0413-29 12 18 / 29 35 95  
website: www.roseendebie.nl  
e-mail: info@roseendebie.nl

schaal: 1:100  
formaat: A1  
tek nr: b01  
project nr: TV02  
datum: 15.02.2021  
wijz. datum: 15.11.2021

